

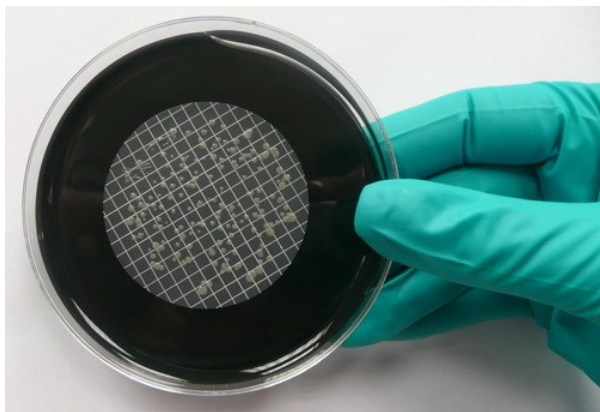
Legionellen-Untersuchung

Das Trinkwasser in Deutschland ist aufgrund der strengen Anforderungen der neuen Trinkwasserverordnung eines der am besten überwachten Lebensmittel überhaupt.

Die aktuelle Fassung der neuen Trinkwasserverordnung enthält Änderungen, die die Trinkwasserkunden noch weiter schützen werden. Es wurden z. B. die Untersuchungspflichten in Bezug auf die Legionellen weiter ausgeweitet.

Was sind Legionellen?

Legionellen sind Bakterien, die sich im warmen Wasser vermehren und schwerwiegende Krankheiten auslösen können.



Viele Lungenentzündungen sind nach Meinung der Mediziner eventuell auf nicht erkannte Infektionen mit Legionellen zurückzuführen. Besonders gefährdet sind Menschen mit Immunitätsschwäche (z. B. Kinder und ältere Menschen). Besonders tückisch sind die Bakterien deswegen, weil sie durch Einatmen übertragen werden und ausschließlich im warmen Wasser vorhanden sind. Legionellen vermehren sich am schnellsten in 25-55° C warmem Wasser. So könnte es sein, dass beispielsweise beim Duschen auf Grund des zerstäubten Duschwassers Legionellen eingeatmet werden.

Große Warmwasseraufbereitungsanlagen sind mögliche Brutstätten für die Legionellen. Die neue Trinkwasserverordnung hat darauf reagiert, indem ein technischer Maßnahmenwert für Legionellen eingeführt wurde. Zum Beispiel stehen Eigentümer von Mietshäusern, Eigentümergemeinschaften, Hausverwaltungen (im Auftrag der Eigentümer) und Vermieter in der Pflicht, ihre Warmwasseranlagen, welche mehr als 400 Liter Mindestfassungsvolumen und/oder mehr als 3 Liter Rohrvolumen (das entspricht einer Leitungslänge von ca. 12 Metern) nach der Trinkwassererwärmung haben, alle 3 Jahre auf Legionellen untersuchen zu lassen.

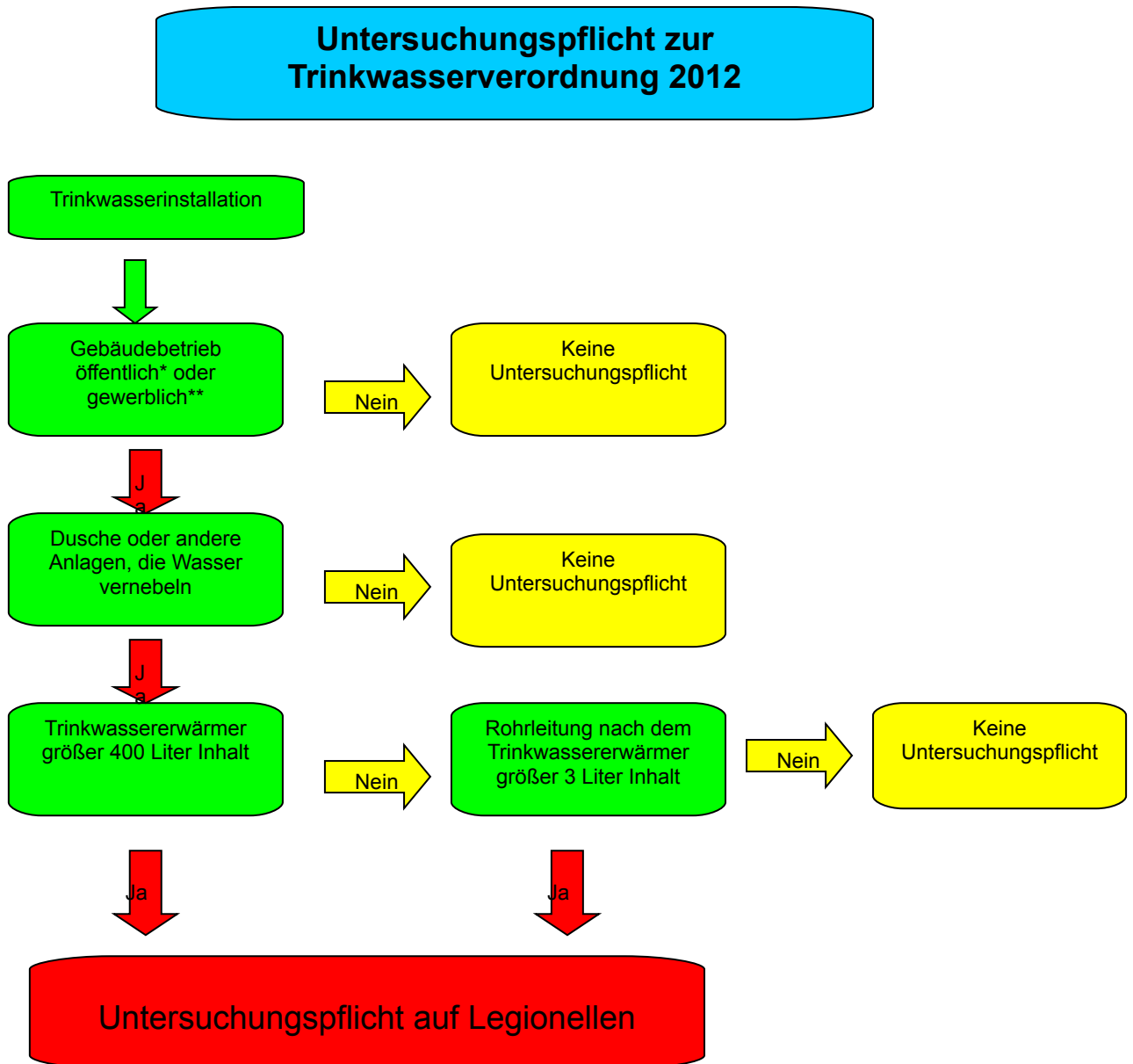
Dienstleistung der Stadtwerke Aalen

Wir bieten Ihnen die komplette, termingerechte und logistische Abwicklung der Legionellenuntersuchung nach den Anforderungen der Trinkwasserverordnung innerhalb Ihrer Hausinstallation an. Unser sehr gut ausgebildetes Fachpersonal, welches mehrmals jährlich in verschiedenen Weiterbildungsseminaren über die Neuerungen im Bereich Trinkwasser geschult wird, führt mit Ihnen zusammen die Bestandsaufnahme Ihrer Trinkwasseranlage durch. Gemeinsam erfolgen dann die Festlegung der Lage der Probeentnahmestellen und deren Anzahl. Danach erfolgt die Probeentnahme, die Laborauswertung durch das akkreditierte Labor der

Landeswasserversorgung in Langenau, und die Dokumentation der Auswertung für jede genommene Probe. Sollten zusätzliche Maßnahmen oder Untersuchungen notwendig sein, informieren wir Sie umgehend. Wir stimmen auch hier wieder mit allen Beteiligten das weitere Vorgehen ab.

Wo besteht eine Untersuchungspflicht?

Mit dem nachfolgenden Schema können Sie ganz einfach testen, ob Ihre Anlage melde- bzw. untersuchungspflichtig ist.



* Öffentliche Nutzung = z. B. Schulen, Kindergärten, Krankenhäuser
Pflegeheime, Vereinsheime, usw.

** Gewerbliche Nutzung = z. B. Vermietung von Wohnraum, Gaststätten, Hotels, Firmen,
usw.

Sollten Sie Interesse an einem Angebot haben, füllen Sie bitte nachfolgendes Antwortformular aus (Energiekunden der Stadtwerke Aalen haben finanzielle Vorteile).

Ihre Stadtwerke Aalen